



A Sociedade Hospital Samaritano de São Paulo é uma instituição de serviços de saúde com 121 anos de existência. Foi criada a partir de doações, com o propósito de ser um serviço de saúde aberto que atenda a todos, independente de suas crenças, raça, nacionalidade, religião etc. Mantem esse propósito em sua atuação até os dias de hoje.



NOSSA HISTÓRIA



Aos **121 anos**, o Hospital Samaritano celebra sua trajetória e comemora a permanência dos princípios que nortearam seu desenvolvimento desde sua fundação em 25 de janeiro de 1894:

Humanização do Atendimento em Saúde e Atuação Solidária.



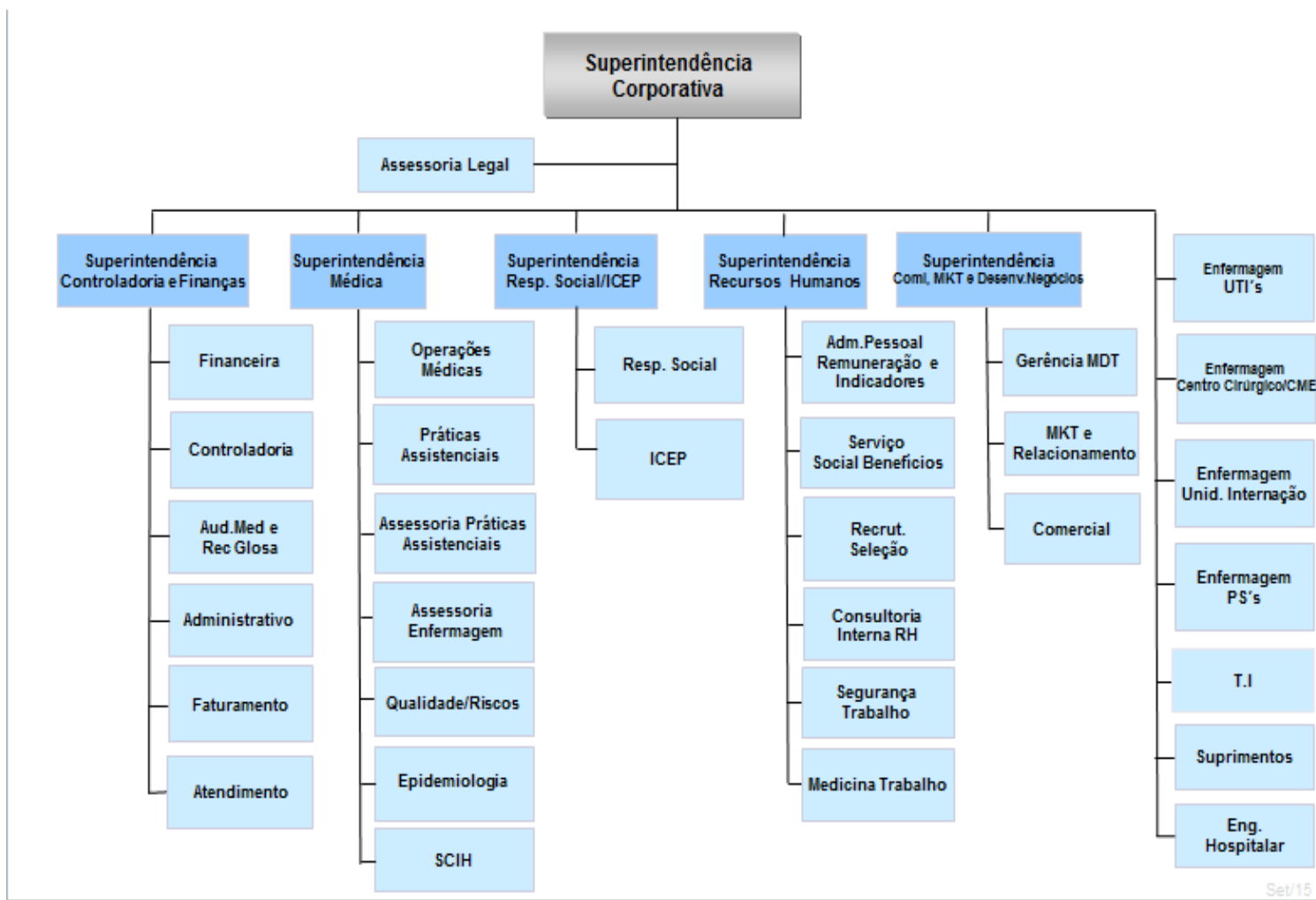
A Missão, Visão e Valores desde 2012 são:

Tenha sempre em mente e pratique!

<h2>Missão</h2> <p>Somos comprometidos com a segurança e assistência à saúde, eficiência operacional e alto desempenho, respeito à diversidade e acolhimento diferenciado, atuando com responsabilidade social.</p> 	<h2>Visão</h2> <p>Ser referência em medicina especializada, integrada com ações de responsabilidade social, gerando e disseminando conhecimento, investindo na gestão empresarial e no capital humano.</p> 	<h2>Valores</h2> <ul style="list-style-type: none">Acolhimento e RespeitoQualidade e SegurançaComprometimento e EfetividadeEntusiasmo e Espírito de EquipeValorização e DesenvolvimentoInovação e Empreendedorismo  
---	---	---



Conta com 2.450 funcionários próprios com vínculo CLT, cerca de 600 terceiros e 5.000 médicos cadastrados. Sua governança corporativa é composta de Conselho e Diretoria, ambos voluntários e o Organograma abaixo:



Faixa etária da liderança G1+G2+G3* (117 profissionais)

	Quantidade
Acima de 45 anos	49
Entre 35 e 44 anos	41
Entre 30 e 34 anos	21
Entre 25 e 29 anos	6
Abaixo de 25 anos	0

* G1 – Superintendentes
G2 – Gerentes
G3 – Coordenadores, encarregados, líderes e supervisores



Perfil dos profissionais- Faixa Etária

Faixa etária dos funcionários	2013	2014	2015
Acima de 45	407	403	476
35 - 44	809	802	904
30 - 34	537	543	575
25 - 29	381	373	351
Menor de 25	160	131	147



Perfil dos profissionais- Gênero

Perfil	2013		2014		2015	
	Homens	Mulheres	Homens	Mulheres	Homens	Mulheres
Funcionários	733	1561	717	1635	664	1605
Liderança Corporativa	5	1	5	1	5	1
Liderança (demais)	26	75	31	83	36	84
Médicos Contratados	34	20	33	25	34	24

